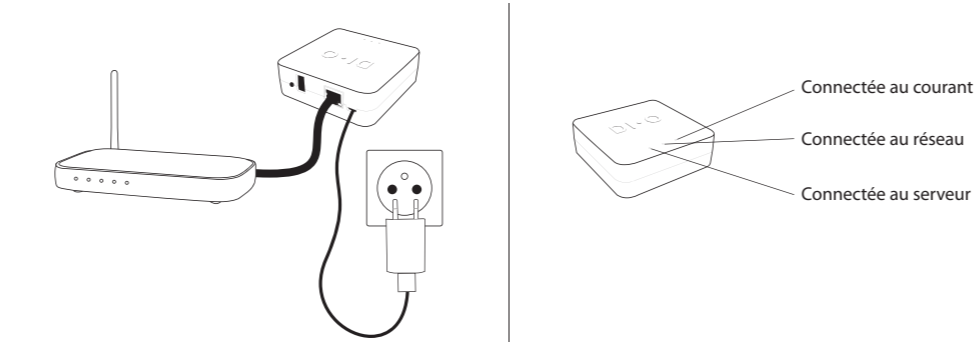


ED-GW-08  
**LIGHTING PACK**  
Pour luminaire



## 1.1. Créer votre compte et configurer votre box



[www.getdio.me](http://www.getdio.me)

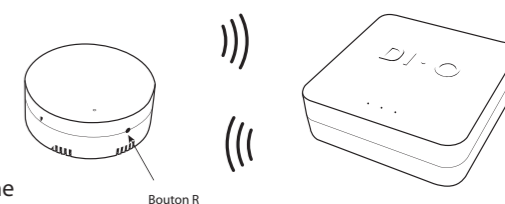


[Youtube.com/c/dio-connected-home](https://www.youtube.com/c/dio-connected-home)

## 4. Associer le module avec la DiO Home Box

Installer le périphérique selon les instructions du manuel.  
Via l'interface web [getdio.me](http://getdio.me) se rendre dans:

- 1) 'ajouter -> pièce' et ajouter vos différentes pièces
  - 2) 'ajouter -> périphérique'
- Suivre les étapes d'installation sur la chaîne [Youtube.com/c/dio-connected-home](https://www.youtube.com/c/dio-connected-home)



## 5. Contrôler votre installation avec l'app DiO Home



[getdio.me](http://getdio.me)

## 6. Modes avancés

### Réinitialisation:

Pour réinitialiser le module en mode d'usine, appuyer durant 10 secondes sur R, la led clignote rose pour confirmer.

### Témoin lumineux:

Par défaut, vous pouvez activer ou désactiver l'allumage du témoin lumineux en appuyant 2x sur R, la led clignote 2x pour confirmer le changement de statut: rouge = témoin actif / bleu = témoin inactif.

### Répétiteur de signal (meshing):

Par défaut, la fonction est désactivée afin d'optimiser le temps de réponse du module. Pour étendre la portée radio entre vos périphériques, vous pouvez activer la fonction en appuyant 3x R. La led clignote rouge 3x pour confirmer l'activation.

Pour désactiver le répétiteur, appuyer 4x sur R, la led clignote bleu 3x pour confirmer la désactivation.

Ne pas activer plus de 5 récepteurs en «meshing» par installation.

## 7. Caractéristiques techniques

### ED-GW-01

Fréquence: **868,3MHz + 433,92MHz**  
 Protocole radio: 868 by edisio + 433 by DiO  
 Portée de transmission: 150m (en champs libre)  
 Utilisation intérieure (IP20), ne pas utiliser dans un environnement humide.  
 Alimentation: Transformateur DC 5V 1A  
 Nombre de :  
 scénarios gratuits : 8  
 pièces gratuites : 8  
 périphériques : 44  
 zones de chauffage : 4  
 caméras : 4  
 h x l x p : 89 x 89 x 28 mm

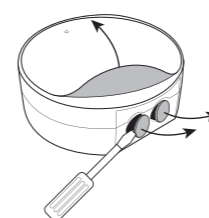
### ED-LI-01

Fréquence et protocole: **868,3MHz** by edisio  
 Portée de transmission: 150m (en champs libre)  
 Max. 32 émetteurs associés  
 Utilisation intérieure (IP20), ne pas utiliser dans un environnement humide.  
 Température de fonctionnement: -5 à 50°C  
 Alimentation: 230V AC - 50Hz  
 Max.: - 10A (cos φ = 1)  
 - charge résistive: 2300W  
 - transformateur électrique: 1000W  
 - autres charges: 300W  
 - max. 8 ampoules  
 Relais : contact libre de potentiel  
 h x l x p : 80 x 80 x 19 mm

## 2. Installer le module

### !! Attention !!

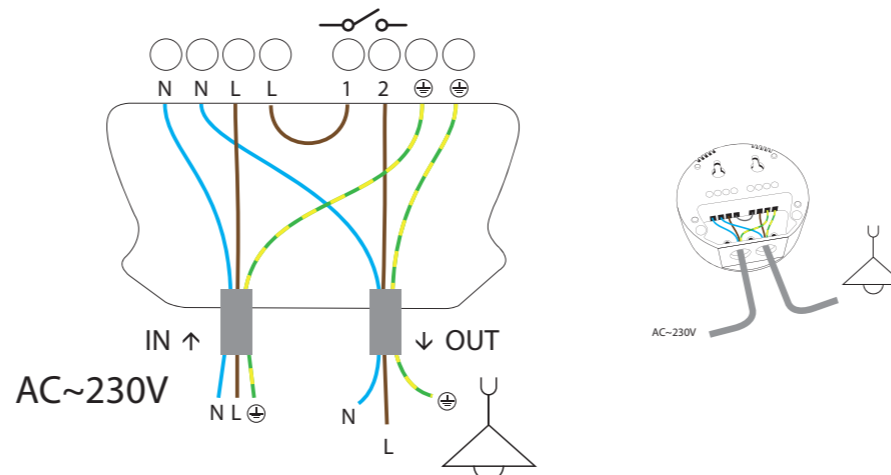
Couper le courant avant toute manipulation.  
 En cas de doute sur votre installation, veuillez faire appel à votre électricien.



Retirer les protections plastiques nécessaires.

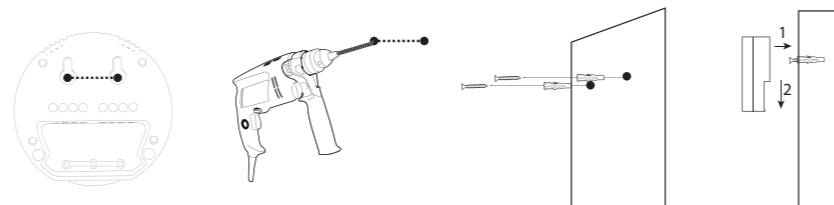
### 2.1.A. Raccorder un luminaire (ED-LI-01)

Raccorder le module au luminaire en plaçant le câble Neutre (bleu) dans la borne N, la phase (brun) dans la borne 1, et la terre (jaune/vert) dans la borne ⊕.  
 Raccorder le module au courant en plaçant le câble Neutre (bleu) dans la borne N, la phase (brun) dans la borne L, et la terre (jaune/vert) dans la borne ⊕.



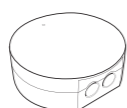
## 3. Fixer le module

Fixer le module sur le mur à l'aide des vis et chevilles fournies.



ED - GW - 01  
Home Box

1x



ED - LI - 01  
Module pour luminaires

2x



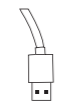
RJ45

1x



DC 5V 1A

1x



USB

1x



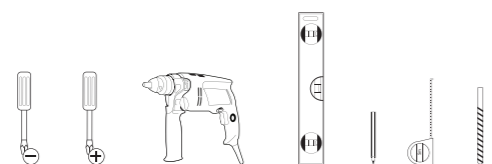
4x



4x



1x



## Activer votre garantie

Pour activer votre garantie, remplissez le formulaire en ligne sur [www.getdio.com/warranty](http://www.getdio.com/warranty)

## 0. Guides d'installation - notices

Afin de simplifier la compréhension et l'installation de nos packs et de nos solutions, nous avons opté pour des notices filmées: vous pouvez les visionner sur notre chaîne [Youtube.com/c/dio-connected-home](https://www.youtube.com/c/dio-connected-home), dans l'onglet **playlists**. Vous pouvez également les visionner via notre site [www.getdio.com](http://www.getdio.com) dans l'onglet **support**.

## 1. Brancher la Home Box

Brancher votre Home Box sur votre modem avec le câble RJ45 fourni.  
 Brancher ensuite votre Home Box sur le courant avec le câble USB et transformateur fourni.

## 8. Informations complémentaires



Par respect pour l'environnement et parce qu'il s'agit d'un produit connecté, nous mettons à votre disposition les documentations complémentaires sur notre site Internet. Vous y trouverez les modes d'emplois détaillés, vidéos tutoriels, et autres trucs et astuces.

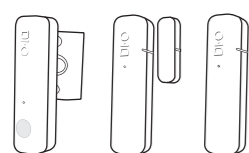
[www.getdio.com](http://www.getdio.com)



## 9. Compléter votre installation

Complétez votre installation avec les solutions DiO pour contrôler votre chauffage, votre éclairage, vos volets roulants, votre jardin ou encore visualiser ce qui se passe chez vous avec la vidéosurveillance.

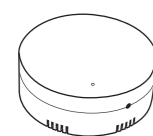
Facile, qualitatif, évolutif et économique, découvrez toutes les solutions DiO connected home sur [www.getdio.com](http://www.getdio.com)



**ED-SE-01** Détecteur d'occupation

**ED-SE-02** Détecteur d'ouverture

**ED-SE-03** Sonde de température



**ED-SH-01** Module pour volet

**ED-TH-02** Module pour chaudière et chauffage électrique

**ED-TH-03** Module pour chauffage électrique fil pilote (France)

**ED-LI-01** Module pour luminaire



**ED-GW-01** Dio Home Box



### Recyclage

Conformément aux directives européennes DEEE(2002/96/EC) et relative aux accumulateurs (2006/66/EC), tout appareil électrique, électronique ou accumulateur doit être collecté séparément par un système local et spécialisé de collecte des déchets. Ne jetez pas ces produits avec les déchets ordinaires. Consultez la réglementation en vigueur. La marque en forme de poubelle indique que ce produit ne doit pas être jeté avec les ordures ménagères dans aucun des pays de l'UE. Afin de prévenir tout risque sur l'environnement ou la santé humaine lié à la mise au rebut incontrôlée, recyclez le produit de façon responsable afin de promouvoir l'utilisation durable des ressources matérielles. Pour renvoyer votre appareil usagé, utilisez les systèmes de renvoi et collecte ou contactez le revendeur d'origine. Il se chargera du recyclage dans le respect des dispositions réglementaires.



CHACON déclare que l'appareil Home Box ED-GW-01 et le module pour luminaire ED-LI-01 sont respectivement conformes aux exigences essentielles et aux autres dispositions pertinentes de la directive 1999/5/CE: EN301 489-1 V1.9.2 (2011-09) & EN301 489-3 V1.6.1 (2013-08) EN60950-1: 2006+A11:2009+A1:2010+A12:2011+A2:2013 EN 300 220-1 V2.4.1 (2012-05) & EN 300 220-2 V2.4.1 (2012-05) et EN301 489-1 V1.9.2 (2011-09) & EN301 489-17 V2.2.1 (2012-09) EN60950-1: 2006+A11:2009+A1:2010+A12:2011+A2:2013 EN 300 220-1 V2.4.1 (2012-05) & EN 300 220-2 V2.4.1 (2012-05)

Wavre, Belgium, 14/04/2015  
Brice Dessain, Marketing Manager

### Hotline



[www.getdio.com](http://www.getdio.com)



**BE** + 32 900 51 100 (Tarif nat. / Nat. tarif : 0,45€/min)

**FR** + 33 1 57 32 48 12 (Prix communication nationale)

**ES** + 34 911 899 443 (Precio Comunicación Nacional)

**PT** + 351 221 450 250 (Preço Comunicação Nacional)

v1.1 150914