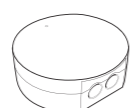


ED-GW-04  
**AUTOMATION PACK**  
Voor rolluiken



**ED-GW-01**  
Home Box

1x



**ED-SH-01**  
Module voor rolluiken

2x



**RJ45**  
1x



**DC 5V 1A**  
1x



**USB**  
1x



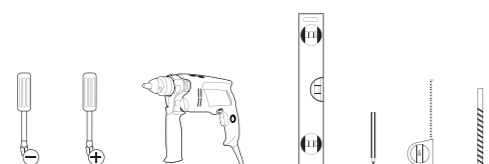
4x



4x



1x



## Activeren van uw garantie

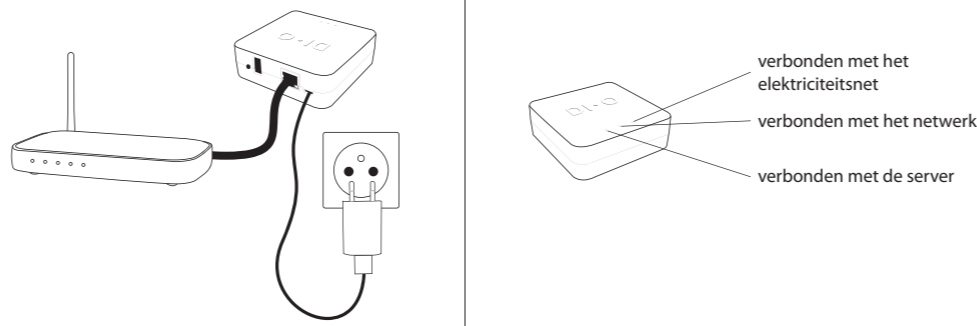
Vul om uw garantie te activeren het online formulier in op [www.getdio.com/warranty](http://www.getdio.com/warranty).

## 0. Installatievideo's

Om de installatie van onze packs en oplossingen te vereenvoudigen, werken we met video's die u kan bekijken op ons kanaal : [Youtube.com/c/dio-connected-home](https://www.youtube.com/c/dio-connected-home), onder **playlists**. U kan ze ook terugvinden via de website [www.getdio.com](http://www.getdio.com) onder **support**.

## 1. Aansluiten van de Home Box

Sluit uw Home Box aan op uw modem met de bijgeleverde RJ45-kabel. Sluit vervolgens uw Home Box aan op het elektriciteitsnet met de bijgeleverde USB-kabel en transfo.



## 1.1. Aanmelden en instellen van uw box



[www.getdio.me](http://www.getdio.me)

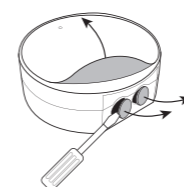


[Youtube.com/c/dio-connected-home](https://www.youtube.com/c/dio-connected-home)

## 2. Installeren van de module

### !!Let op!!

Schakel de stroom uit vóór elke handeling. Heeft u twijfels over uw installatie, neem dan contact op met een elektricien.



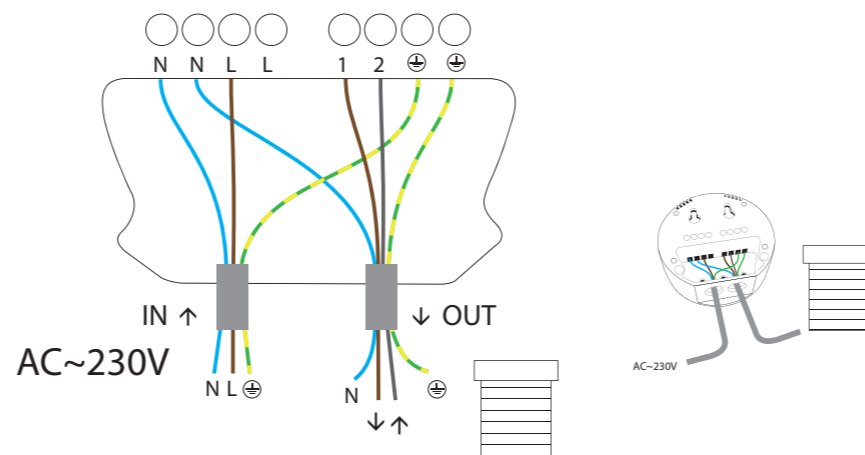
Verwijder indien nodig de plastic bescherming.

### 2.1.A. Aansluiten op een gemotoriseerd rolluik (ED-SH-01)

Sluit de module aan op het rolluik door de nuldraad (blauw) aan te sluiten op de klem N, de fase draad 'dicht/omlaag' (bruin) op klem 1 en 'open/omhoog' (zwart) op klem 2 en de aarddraad (geel/groen) op de klem ⊕.

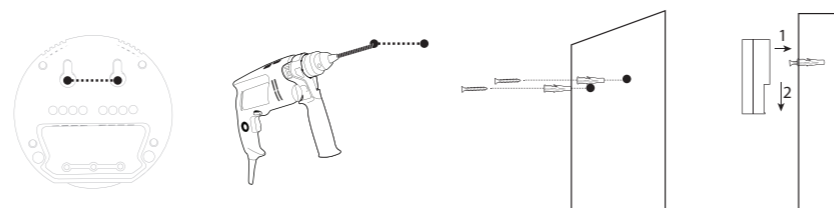
Sluit de module aan op het elektriciteitsnet door de nuldraad (blauw) aan te sluiten op de klem N, de fase draad (bruin) op de klem L en de aarddraad (geel/groen) op de klem ⊕.

Als de richting voor het openen en sluiten niet juist is, wissel dan de klemmen 1 en 2 om (afhankelijk van hoe het rolluik gemonteerd is).



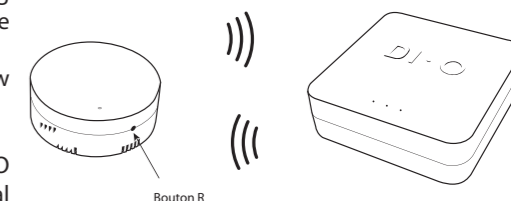
## 3. Installeren van de module

Bevestig de module aan de muur met de bijgeleverde schroeven en pluggen.

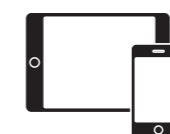


## 4. Koppelen van de module aan de DiO Home Box

Installeer het accessoire overeenkomstig de instructies in de handleiding. Via de webinterface [www.getdio.me](http://www.getdio.me) gaan naar:  
1) 'toevoegen -> ruimte' en voeg uw verschillende ruimtes toe  
2) 'toevoegen -> accessoire' volg de installatiestappen van de DiO Home Box via de video's op ons kanaal [Youtube.com/c/dio-connected-home](https://www.youtube.com/c/dio-connected-home)



## 5. Bedienen van uw installatie met de DiO-app



[getdio.me](http://getdio.me)

## 6. Geavanceerde functies

### Resetten:

Druk om de module terug te zetten naar de fabrieksmodus gedurende 10 seconden op R. De indicator knippert roze om te bevestigen.

### Indicator:

U kunt de indicator standaard activeren of deactiveren door 2 keer op de knop R te drukken. De indicator knippert 2 keer om de statuswijziging te bevestigen: rood = indicator geactiveerd en blauw = indicator gedeactiveerd.

### Signaalrepeater (meshing):

De functie is standaard gedeactiveerd om de reactietijd van de module te optimaliseren. Om het draadloze bereik van uw accessoires uit te breiden, kunt u de functie activeren door 3 keer op R te drukken. De indicator knippert 3 keer rood om de activering te bevestigen. Om de repeater te deactiveren, drukt u 4 keer op R. De indicator knippert 3 keer blauw om de deactivering te bevestigen. Activeer maximaal vijf ontvangers met 'meshing' per installatie.

## 7. Technische gegevens

### ED-GW-01

Frequentie: **868,3 MHz + 433,92 MHz**  
Draadloos protocol: 868 by edisio + 433 by DiO  
Zendbereik: 150 m (in open ruimte)  
Voor gebruik binnenshuis (IP20); niet gebruiken in vochtige omgevingen.  
Voeding: DC 5V/1A-transfo  
Aantal:  
gratis scenario's: 8  
gratis ruimtes: 8  
accessoires: 44  
verwarmingszones: 4  
camera's: 4  
b x d x h: 89 x 89 x 28 mm

### ED-SH-01

Frequentie en protocol: **868,3MHz by edisio** by edisio  
Zendbereik: 150 m (in open ruimte)  
Max. 32 gekoppelde zenders  
Voor gebruik binnenshuis (IP20); niet gebruiken in vochtige omgevingen.  
Automatisch uitschakelen: na 120 seconden  
Voeding: 230 V AC - 50 Hz  
Max. 2 x 3 A (cos φ = 1) 2x 3A (cosφ=1)  
b x h x d: 80 x 80 x 19 mm

## 8. Aanvullende informatie



Met het oog op het milieu en omdat dit een smartproduct is, stellen wij de aanvullende documentatie te uwer beschikking op onze website. U vindt er uitgebreide handleidingen, instructievideo's en tal van tips.

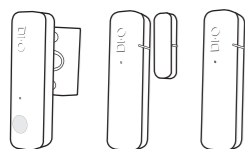
[www.getdio.com](http://www.getdio.com)



## 9. Uitbreiden van uw installatie

U kunt uw installatie uitbreiden met DiO-oplossingen voor het aansturen van uw verwarming, uw verlichting, uw rolluiken en uw tuin of voor videobewaking om te bekijken wat er in uw woning gebeurt.

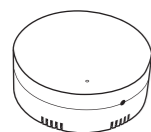
De DiO connected home-oplossingen zijn gebruiksvriendelijk, van hoogwaardige kwaliteit, uitbreidbaar en betaalbaar. U vindt ze op [www.getdio.com](http://www.getdio.com).



**ED-SE-01** Aanwezigheidsdetector

**ED-SE-02** Raam/deursensor

**ED-SE-03** Temperatuurvoeler



**ED-SH-01** Module voor rolluiken

**ED-TH-02** Module voor verwarmingsketels en elektrische verwarming

**ED-TH-03** Module voor elektrische verwarming met stuurraad (Fr)

**ED-LI-01** Module voor lampen



**ED-GW-01** Dio Home Box



### Recycling

Overeenkomstig de Europese WEEE-richtlijn (2002/96/EG) en de Europese richtlijn inzake accu's (2006/66/EG) moeten alle elektrische en elektronische apparaten en accu's gescheiden ingezameld worden door een lokale instantie die gespecialiseerd is in het verzamelen van afval. Gooi deze producten niet bij het normale huishoudelijke afval. Raadpleeg de geldende regelgevingen. Het symbool van de doorgekruiste afvalcontainer geeft aan dat het in alle landen van de EU verboden is dit product weg te gooien bij het huishoudelijke afval. Om het milieu en de volksgezondheid niet in gevaar te brengen door ongecontroleerd afdanken van producten, moet dit product op verantwoordelijke wijze gerecycled worden om het duurzame gebruik van materialen te bevorderen. Voor het inleveren van uw afgedankte apparaat kunt u gebruik maken van de inlever- of inzamelinstanties of kunt u contact opnemen met uw oorspronkelijke verkoper. Deze zal instaan voor de recycling overeenkomstig de reglementaire voorschriften.



CHACON verklaart dat de apparaten Home Box ED-GW-01 en Module voor rolluiken ED-SH-01 voldoen respectievelijk aan de essentiële eisen en alle andere relevante bepalingen van de richtlijn 1999/5/CE: EN301 489-1 V1.9.2 (2011-09) & EN301 489-3 V1.6.1 (2013-08) EN60950-1: 2006+A11:2009+A1:2010+A12:2011+A2:2013 EN 300 220-1 V2.4.1 (2012-05) & EN 300 220-2 V2.4.1 (2012-05) en EN301 489-1 V1.9.2 (2011-09) & EN301 489-17 V2.2.1 (2012-09) EN60950-1: 2006+A11:2009+A1:2010+A12:2011+A2:2013 EN 300 220-1 V2.4.1 (2012-05) & EN 300 220-2 V2.4.1 (2012-05)

Waver, België, 14/04/2015  
Brice Dessain, Marketing Manager

### Hotline



[www.getdio.com](http://www.getdio.com)



**BE + 32 900 51 100** (Tarif nat. / Nat. tarif : 0,45€/min)

**FR + 33 1 57 32 48 12** (Prix communication nationale)

**ES + 34 911 899 443** (Precio Comunicación Nacional)

**PT + 351 221 450 250** (Preço Comunicação Nacional)

v1.1 150915